

# SNAKE 2413 plus

## Compact and Light Construction

### **DESCRIPCIÓN DE LAS CARACTERÍSTICAS TÉCNICAS**

Prestaciones al máximo nivel del sector, dimensiones reducidas, precisión y seguridad de movimientos son las características principales de este modelo.

El modelo Snake 2413 Plus puede alcanzar una altura de trabajo de unos 23,5 metros con un alcance lateral de 12,6 metros (con 80 kg).

El uso de aceros de alta resistencia de última generación y la aplicación de geometrías avanzadas ha permitido reducir el peso de la estructura extensible, asegurando a la vez una gran rigidez y resistencia.

### **CHASIS DE BASE Y ESTABILIZACIÓN**

Equipado en la parte delantera con travesaños extensibles en H, Snake 2413 garantiza siempre las máximas prestaciones, incluso en espacios muy angostos, gracias a tres tipos distintos de estabilización:

- travesaños completamente extendidos, cuando se dispone de un espacio amplio para la estabilización;

- travesaños completamente cerrados, cuando el espacio es reducido.

Los estabilizadores se abren verticalmente sin extender los travesaños:

- travesaños extendidos por un lado y cerrados por el otro, cuando el espacio de trabajo es limitado como, por ejemplo, para los trabajos en carretera.

Tanto en el lado con los travesaños completamente extendidos como en la parte trasera se garantizan las máximas prestaciones.

Disponible versión con estabilización automática desde la cesta.

### **DOBLE PANTÓGRAFO**

El sistema de elevación en altura del brazo de trabajo está formado por doble pantógrafo, cuya geometría y cinemática de movimiento permite efectuar una subida y bajada "en plomada", es decir, puede subir y bajar la cesta siguiendo una línea vertical recta. El resultado es una drástica reducción del tiempo de posicionamiento, dado que se han eliminado las múltiples maniobras típicas de las plataformas que no están equipadas con este sistema.

### **CESTA PORTAOPERARIOS**

Realizada completamente de aluminio. Provista de 2 aperturas que facilitan el acceso de los operarios. Dichas aperturas están protegidas por barras con cierre por gravedad. Protecciones de cables y tubos más robustas y de nuevo diseño.



#### **OIL&STEEL SPA**

Via Verdi 22  
41018 San Cesario Sul Panaro  
Modena - Italia

Sujeta a dirección y coordinación  
de PM Group spa sociedad de socio único  
Registro mercantil de Modena R.E.A. n.º 280699  
Tel. +39 059 936811 Fax +39 059 936413

CAP. SOC. c.d. 362.400,00 €  
N.I.F./N.º IVA 02313650364  
[www.oilsteel.com](http://www.oilsteel.com) - [info@oilsteel.com](mailto:info@oilsteel.com)

## **NIVELACIÓN DE LA CESTA**

Mediante sistema de paralelogramo hidráulico en circuito cerrado con posibilidad de corregir manualmente la posición horizontal.

## **MANDOS**

Estabilización: mediante distribuidor hidráulico manual (electrohidráulico bajo pedido) con maniobra independiente y/o simultánea de los estabilizadores, situado a la altura del chasis.

Parte aérea: mediante distribuidor electrohidráulico; mandos situados en dos posiciones con posibilidad de efectuar varias maniobras a la vez:

- en la columna, en condiciones de emergencia, directamente con las palancas del distribuidor

- en la cesta mediante el joystick de la consola de control, la cual está dotada de indicadores luminosos y acústicos, pulsador de parada de emergencia y pulsadores de arranque/parada del motor del vehículo.

## **DISPONIBLE LA FUNCIÓN HOMING (DE SERIE PARA LA PARTE AÉREA):**

Puede activarse desde la cesta pulsando una tecla de la consola. Esta función está prevista tanto para cerrar automáticamente la parte aérea como para estabilizar o desestabilizar automáticamente la máquina.



## **OIL&STEEL SPA**

Via Verdi 22  
41018 San Cesario Sul Panaro  
Modena - Italia

Sujeta a dirección y coordinación  
de PM Group spa sociedad de socio único  
Registro mercantil de Modena R.E.A. n.º 280699  
Tel. +39 059 936811 Fax +39 059 936413

CAP. SOC. c.d. 362.400,00 €  
N.I.F./N.º IVA 02313650364  
[www.oilsteel.com](http://www.oilsteel.com) – [info@oilsteel.com](mailto:info@oilsteel.com)

## EQUIPAMIENTO DE SERIE

- Enganches para cinturones de seguridad en la cesta
- Canalización tubos hidráulicos / instalaciones eléctricas en el interior de los brazos
- Cesta de aluminio de dos plazas dim. 1400 x 700 x h 1100 mm
- Cárteres de protección en la zona de mandos en columna y distribuidor mandos en la cesta
- Dispositivo acústico toma de fuerza conectada
- Enclavamiento de los estabilizadores del brazo
- Superficie de tránsito de aleación de aluminio antideslizante
- Manual de uso y mantenimiento
- Bomba manual para la bajada de emergencia
- Portadocumentos en la cesta
- Prioridad de los mandos en la cesta
- PTO de acoplamiento eléctrico con desenganche automático
- Sistema de nivelación y limitación del momento de carga
- Pulsador de emergencia con parada del motor
- Protecciones térmicas en la instalación eléctrica
- Válvulas de bloqueo en todos los cilindros
- Válvula de máxima presión en el circuito oleodinámico
- Encendido y apagado del motor principal y del posible motor auxiliar desde la cesta
- Contador horario conectado a la toma de fuerza aplicado en el salpicadero del vehículo
- Rotación hidráulica de la cesta 90° der. + 90° izq.
- Toma eléctrica en la cesta 220 o 110 V ca monofásica con interruptor magnetotérmico diferencial
- Pilotos en el contador horario de la cabina para indicar toma de fuerza (PTO) conectada y "estabilizadores" fuera del gálibo
- Función *Homing* para la parte aérea
- Tres tipos distintos de estabilización

## CARACTERÍSTICAS Y PRESTACIONES

<b>Altura máxima de trabajo</b>	23,5 m
<b>Alcance máximo de trabajo</b>	12,6 m
<b>Carga máxima</b>	250 kg
<b>Dimensiones de la cesta de aluminio</b>	1400 x 700 x h 1100 mm
<b>Mandos estabilización</b>	Hidráulicos (opc. electrohidráulicos)
<b>Rotación de la torreta</b>	360°
<b>Rotación de la cesta</b>	90° der. + 90° izq.
<b>Estabilización</b>	Tipo en H
<b>Longitud máquina</b>	6300 mm
<b>Altura máquina</b>	2700 mm
<b>Anchura máquina</b>	2100 mm
<b>PTAC mínimo para la instalación</b>	3,5 t
<b>Batalla mínima del vehículo</b>	2900 mm

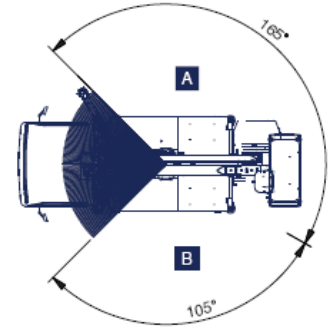
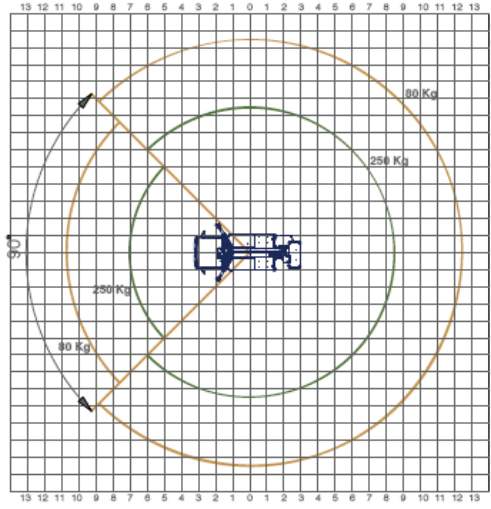
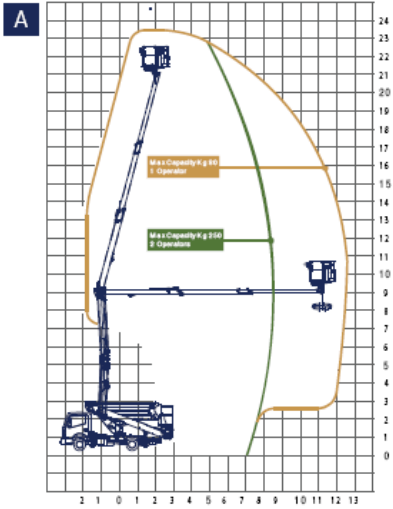
## OPCIONALES DISPONIBLES BAJO PEDIDO

- Barras parachoques laterales sin baúl Nissan
- Caja portaherramientas de plástico de 480x400x400 mm bajo la plataforma
- Encerado de la plataforma para transporte por mar
- Cesta de dos plazas de fibra de vidrio, 1400x700x1100h, en sustitución de la estándar con o sin aislamiento a 1000 V
- Electrobomba auxiliar monofásica 220/110 V ca -2.2 kW con cuadro eléctrico de mando y cargador de baterías alimentados por red externa
- Faro de iluminación 60 W en la cesta alimentado por las baterías suministradas, provisto de toma eléctrica 12 V cc
- Travesaños delanteros de extensión hidráulica
- Línea multiuso aire/agua hacia la cesta
- Limitador de carga cesta
- Juego de 2 cinturones de seguridad con cordel
- Juego de 4 placas de apoyo estabilizadores
- Bomba eléctrica de emergencia 12 V cc, 1,6 kW
- Toma eléctrica 12 V cc en la cesta
- Protección del depósito de aceite
- Protección de la articulación de rotación
- Luz giratoria imantada de luz amarilla 12 V para la cabina del camión
- Intercambiador de calor
- Inscripciones adhesivas en el brazo (según el logotipo del cliente enviado en formato jpg)
- Depósito de combustible reducido respecto al estándar - 40 litros
- Laterales fijos de 100 mm de altura o abatibles por 1 lado de 200 mm de altura
- Bandas retrorreflectantes de color blanco/rojo para camión
- Pintura distinta de la estándar (blanco RAL 9016)
- Paquete completo de pintura de alta resistencia a la corrosión para PEMP
- Pintura extra cabina del camión

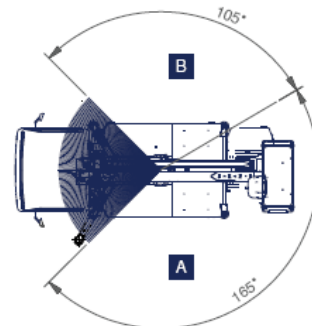
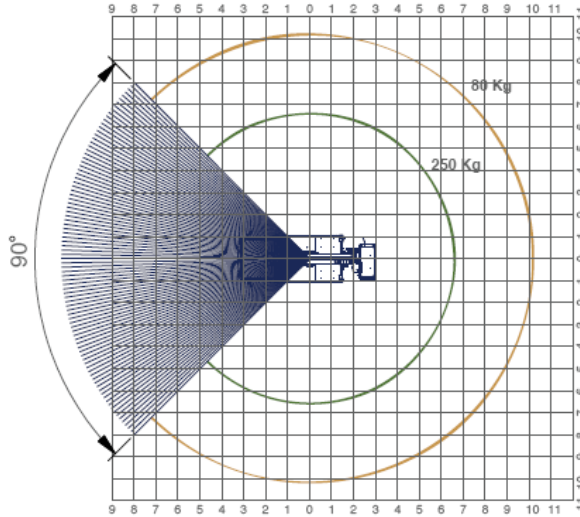
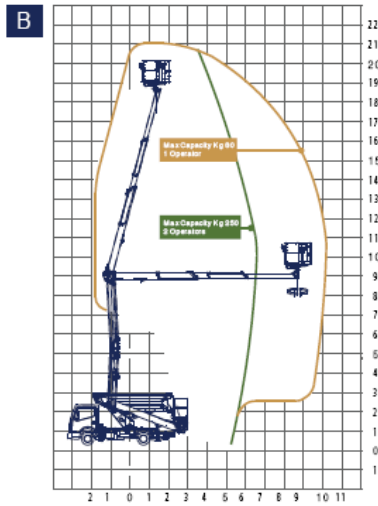


# DIAGRAMA DE TRABAJO Y CROQUIS

# SNAKE 2413 plus

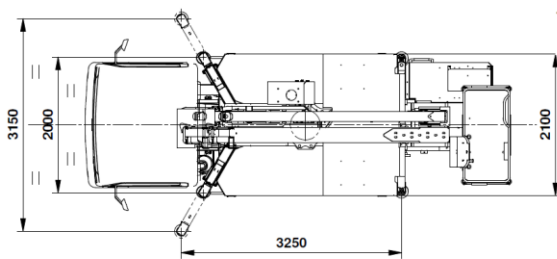
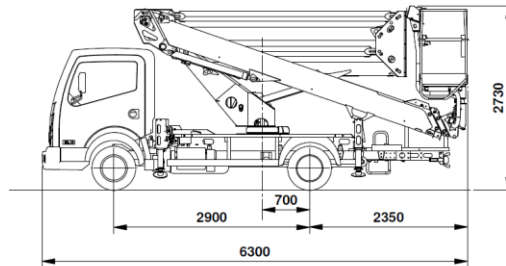


Area with outriggers open to the right, close to the left



Area with outriggers open to the left, close to the right

Area with closed outriggers



PRELIMINARY