

### Especificaciones

Modelo	Z-45XC
--------	--------

#### Dimensiones

Altura máxima de trabajo*	15,86 m
Altura máxima de la plataforma	13,86 m
Alcance horizontal máx.	7,55 m
Altura de la articulación del brazo (máx.)	7,22 m
▲ Longitud de la plataforma	0,76 m
▲ Ancho de la plataforma	1,83 m
▲ Altura - replegada	2,25 m
▲ Longitud - replegada	6,66 m
▲ Ancho	2,29 m
▲ Distancia entre ejes	2,03 m
▲ Altura libre sobre el suelo - centro	0,37 m

#### Productividad

Capacidad de elevación	300/454 kg
Rotación de la plataforma	160°
Rotación vertical del plumín	135°
Rotación de la torreta	355° continua
Voladizo posterior de la plataforma giratoria	cero
Velocidad de traslación - replegada 4x2 - 4x4	7,24 km/h
Velocidad de traslación - elevada**	0,5 km/h
Pendiente superable - 4x4 - replegada***	45%
Radio de giro - int.	1,68 m
Radio de giro - ext.	4,50 m
Controles	12 V DC proporcionales
Neumáticos	315/55 D20

#### Potencia

Alimentación	Deutz D2011L03i 3 cilindros diésel 35,8 kW
Unidad de alimentación auxiliar	12V DC
Capacidad del depósito hidráulico	83 L
Capacidad del depósito de combustible	64,4 L

#### Niveles de ruido y vibración

Nivel de presión sonora (suelo)	87 dBA
Nivel de presión sonora (plataforma)	82 dBA
Vibración	<2,5 m/s <sup>2</sup>

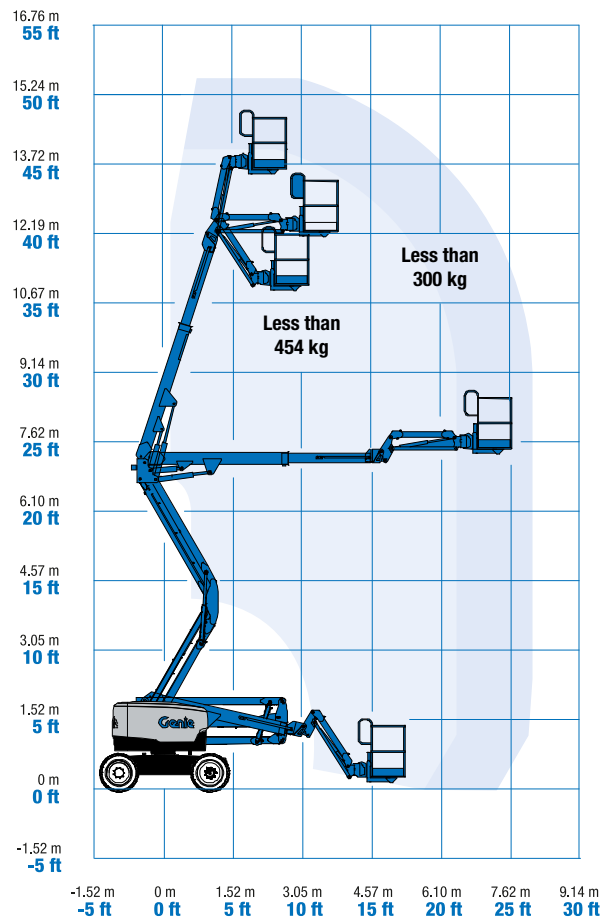
#### Peso\*\*\*\*

CE 4x4 (neumáticos rellenos de aire)	6.870 kg
--------------------------------------	----------

#### Cumplimiento normativo

Directivas de la UE: 2006/42/EC - Maquinaria (estándar armonizado EN280); 2004/108/EC (Compatibilidad electromagnética); 2000/14/EC (Ruido exterior)

#### Diagrama de trabajo Z-45XC

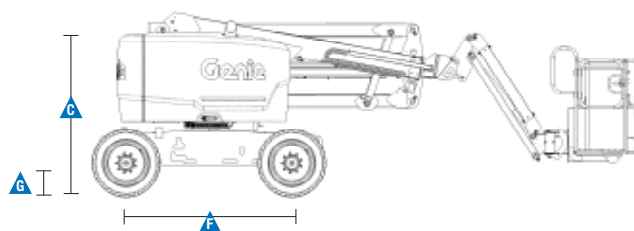
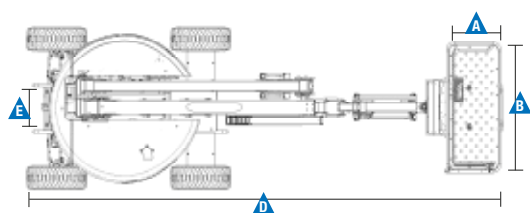


\* En el sistema métrico, altura de trabajo = altura de la plataforma + 2 m.


\*\* En modo elevación (plataforma elevada), la máquina está diseñada para funcionar solo en superficies firmes y niveladas.

\*\*\* La pendiente superable es aplicable al trabajo en pendientes. Consultar en el manual del operario la clasificación de las pendientes.

\*\*\*\* El peso varía en función de las opciones y de los requerimientos del país.



### Características

Características estándar	Fácil configuración según sus necesidades	Opciones y accesorios
<p><b>Dimensiones</b></p> <p><b>Z-45XC</b></p> <ul style="list-style-type: none"> <li>• Altura de trabajo 15,86 m</li> <li>• Alcance horizontal 7,55 m</li> <li>• Altura de la articulación del brazo 7,22 m</li> <li>• Capacidad de 300 kg ilimitada dentro de la curva de carga, capacidad de 454 kg limitada en algunos puntos de la curva de carga</li> </ul> <p><b>Productividad</b></p> <ul style="list-style-type: none"> <li>• Plataforma con nivelación automática</li> <li>• Rotación de plataforma hidráulica</li> <li>• Controles totalmente proporcionales</li> <li>• Telemático</li> <li>• Interruptor de dirección acoplado al joystick de traslación</li> <li>• Sistema de validación de la traslación</li> <li>• Cableado AC a la plataforma</li> <li>• Bocina</li> <li>• Contador horario</li> <li>• Alarma de inclinación</li> <li>• Alarmas de descenso y desplazamiento</li> <li>• Luz intermitente</li> <li>• 355° de rotación discontinua de la torreta</li> <li>• Tracción positiva</li> <li>• Motores de rueda de dos velocidades</li> <li>• Conexión de paralelogramo dual para abarcar muros verticalmente</li> <li>• Sistema de sobrecarga cumple la normativa</li> <li>• Alarma de contacto Lift Guard™</li> </ul> <p><b>Potencia</b></p> <ul style="list-style-type: none"> <li>• Unidad de alimentación auxiliar de 12 V DC</li> <li>• Protección del motor</li> <li>• Calentador de admisión Deutz</li> <li>• Bandeja giratoria del motor</li> </ul>	<p><b>Tipos de plataformas</b></p> <ul style="list-style-type: none"> <li>• Cesta de 1,83 m con doble entrada (estándar)</li> </ul> <p><b>Tipos de plumín</b></p> <ul style="list-style-type: none"> <li>• Plumín articulado 1,52 m</li> </ul> <p><b>Alimentación</b></p> <ul style="list-style-type: none"> <li>• Deutz diésel 35,8 kW</li> </ul> <p><b>Conducción</b></p> <ul style="list-style-type: none"> <li>• 4 x 4</li> </ul> <p><b>Tipos de eje</b></p> <ul style="list-style-type: none"> <li>• Oscilación activa</li> </ul> <p><b>Neumáticos</b></p> <ul style="list-style-type: none"> <li>• Todo terreno con espuma</li> <li>• Todo terreno, no marcan el suelo rellenos de espuma</li> </ul>	<p><b>Opciones de productividad</b></p> <ul style="list-style-type: none"> <li>• Raíl auxiliar superior en plataforma</li> <li>• Toma de aire en plataforma</li> <li>• Alimentación en la cesta (incluye macho y hembra/cortacircuitos como opción)</li> <li>• Kit de luces de trabajo (2 en chasis, 2 en plataforma)</li> <li>• Aceite hidráulico biodegradable</li> <li>• Desconexión en caso de inclinación</li> <li>• Track &amp; Trace<sup>(2)</sup> (GPS para conocer ubicación de la máquina e información sobre el funcionamiento)</li> <li>• Geolocalizador con identificador inteligente</li> <li>• Soporte de para subir cristales<sup>(1)</sup></li> <li>• Cubiertas de mandos de control de cesta con cierre</li> <li>• Bandeja de herramientas</li> <li>• Estructura protectora del operador</li> </ul> <p><b>Alimentación</b></p> <ul style="list-style-type: none"> <li>• Silenciador del depurador catalítico diésel con protección contra las chispas</li> <li>• Indicador de revisión del motor (presión del aceite y temp.)</li> <li>• Generadores AC (110V/60Hz, 3000W o 220V/50Hz, 3000W)</li> <li>• Arranque en frío</li> <li>• Calentador de motor, opción<sup>(3)</sup></li> <li>• Kit de refinera con protección contra las chispas y válvula Chalwyn eléctrica o mecánica<sup>(3)</sup></li> </ul>
		
<p><sup>(1)</sup> Opción solo instalada en fábrica  <sup>(2)</sup> Incluye una primera suscripción de 2 años  <sup>(3)</sup> Disponible solo con motor Deutz  <sup>(4)</sup> Reduce la capacidad de carga de la plataforma a 199,6 kg</p>		

### España y Portugal

Gaià, 31 - Pol. Ind. Pla d'en Coll, 08110 Montcada y Reixac, Barcelona, España Tel gratuito : + 34 900 808 110 Tel: + 34 93 572 50 90 Fax: + 34 93 572 50 91 Email AWP-InfoEurope@terex.com  
 Visite [www.genielift.es/dondesomos](http://www.genielift.es/dondesomos) para ver nuestra lista de ubicaciones globales.

### Fabricación y distribución en todo el mundo

Australia · Brasil · Caribe · América Central · China · Francia · Alemania · Italia · Japón · Corea · México · Rusia · Sudeste de Asia · Suecia · Emiratos Árabes Unidos · España y Portugal · Estados Unidos · Reino Unido

Las especificaciones de productos están sujetas a cambios sin previo aviso ni obligación por parte de Genie. Las fotografías y/o esquemas de este folleto sólo aparecen con fines ilustrativos. Si desea instrucciones sobre el correcto uso de este equipo, consulte el Manual del Operario. El incumplimiento de las instrucciones del manual del operario así como la actuación irresponsable de cualquier tipo por parte del operario pueden causar lesiones graves o la muerte. La única garantía aplicable y que sirve de referencia para los diferentes productos Genie es nuestra garantía contractual validada por nuestros servicios técnicos. No será válida ninguna otra garantía ni oral ni escrita. Los productos y servicios listados pueden ser marcas registradas, patentes, o nombres registrados de Terex Corporation y/o sus filiales en los EE.UU. y en numerosos otros países. Genie es una marca registrada de Terex South Dakota, Inc © 2017 Terex Corporation.

