

## Datos técnicos



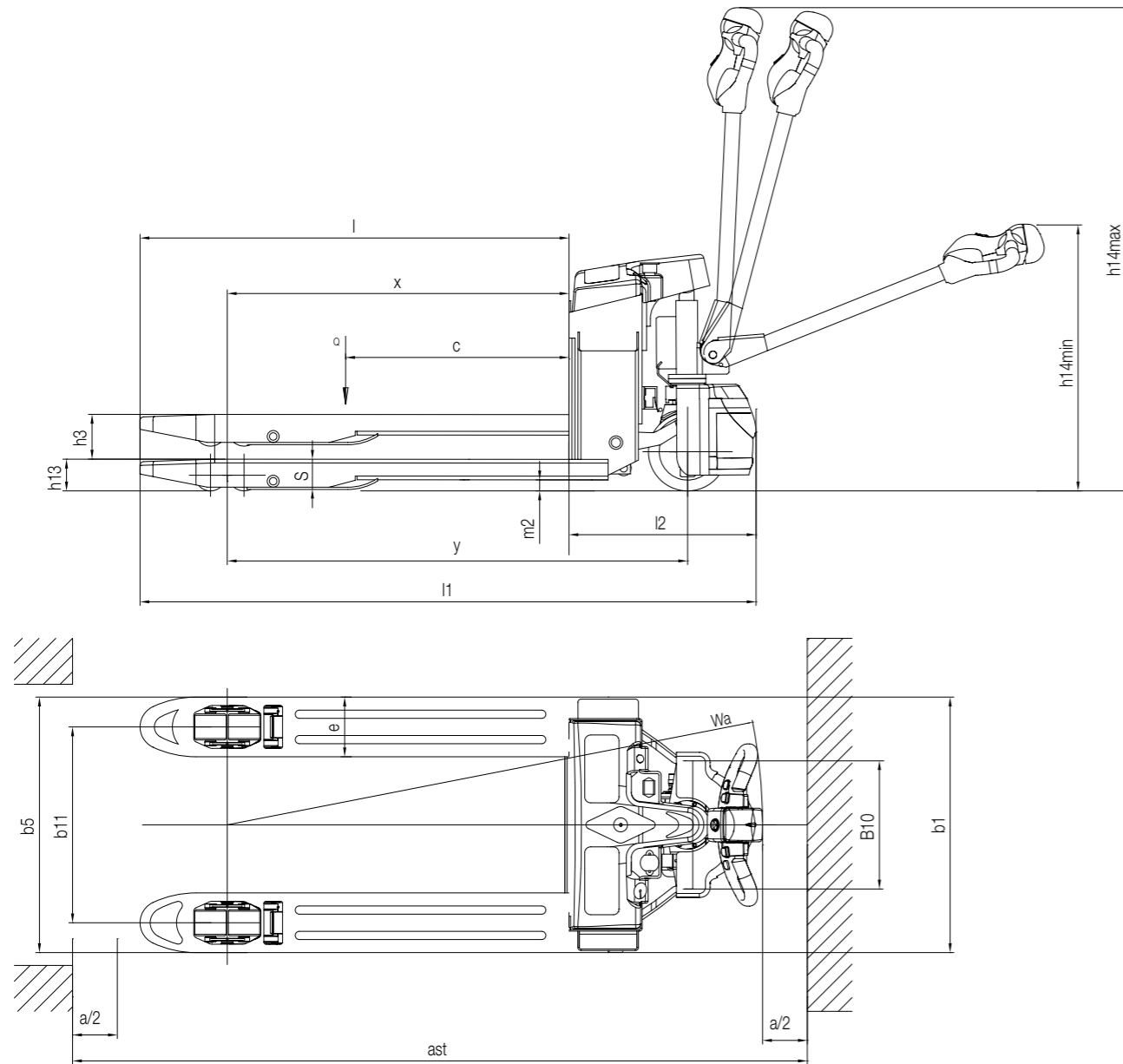
# CBD 15

## Transpaleta eléctrica de conductor acompañante (1.500 kg)

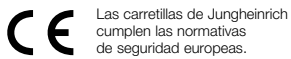
La CBD 15 es el modelo básico dentro de la categoría de transpaletas eléctricas. Está diseñada para trabajos ligeros de interior. Gracias a su construcción compacta, es adecuada para trabajar en espacios reducidos. Su batería sin mantenimiento y su cargador incorporado de serie facilitan un manejo especialmente sencillo.

# Datos técnicos según VDI 2198

Fecha: 02/2019



Características	1.2	Modelo		CBD 15-170JH	
	1.3	Tracción		Eléctrico	
	1.4	Manipulación manual, a pie, plataforma, asiento, preparadora		Conductor acompañante	
	1.5	Capacidad de carga/carga	Q t	1,5	
	1.6	Distancia al centro de gravedad de la carga	c mm	600	
	1.8	Distancia a la carga	x mm	920	
	1.9	Distancia entre ejes	y mm	1.235	
	Pesos	2.1.1	Peso neto incl. batería (véase línea 6.5)	kg	202
		3.1	Bandajes	mm	PU
Ruedas/Chasis	3.5	Ruedas, número delante/detrás (x = motrices)		1x+2/4	
	Dimensiones básicas	4.4	Elevación	h3 mm	120
4.9		Altura de la barra timón en posición de marcha mín./máx.	h14 mm	850/1.300	
4.15		Altura, bajada	h13 mm	85	
4.19		Longitud total	l1 mm	1.648	
4.20		Longitud hasta dorsal de horquillas	l2 mm	498	
4.21		Ancho total	b1/b2 mm	570/685	
4.22		Medidas de horquillas	s/e/l mm	73/160/1.150	
4.25		Ancho exterior sobre horquillas	b5 mm	550/685	
4.32		Margen con el suelo, centro distancia entre ejes	m2 mm	30	
4.33		Ancho de pasillo de trabajo con palet 1000 x 1200 transversal	Ast mm	1.844	
4.34	Ancho de pasillo de trabajo con palet 800 x 1200 longitudinal	Ast mm	1.894		
4.35	Radio de giro	Wa mm	1.414		
Prestaciones	5.1	Velocidad de marcha con/sin carga	km/h	3,5/4	
	5.2	Velocidad de elevación con/sin carga	m/s	0,03/0,035	
	5.3	Velocidad de descenso con/sin carga	m/s	0,035/0,03	
	5.8	Capacidad máx. de ascenso con/sin carga	%	5/7	
	5:10	Freno de servicio		electromagnético	
Instalación eléctrica	6.1	Motor de tracción, potencia S2 60 min.	kW	0,63	
	6.2	Motor de elevación, potencia con S3 15%	kW	0,8	
	6.4	Tensión de la batería/capacidad nominal K5	V/Ah	24/75	
	6.5	Peso de la batería	kg	44	
	Otros	8.1	Tipo de mando		DC Speed Control



**Jungheinrich de España, S.A.U.**

Polígono Industrial El Barcelonés  
C/ Hostal del Pi, 9  
08630 Abrera (Barcelona)  
Teléfono 937 738 200

Línea de atención al cliente  
Teléfono 902 120 895

[info@jungheinrich.es](mailto:info@jungheinrich.es)  
[www.jungheinrich.es](http://www.jungheinrich.es)